

PROTETYKA - UZUPEŁNIENIA PROTETYCZNE STAŁE

PRAKTYCZNE SZKOLENIE Z MODELAMI

METODYKA SZKOLENIA:

- część teoretyczna - wykład prowadzącego
- część pokazowa prowadzona przez lekarza prowadzącego szkolenie - prezentacje zabiegowe
- część ćwiczeniowa - zabiegi wykonywane przez kursantów na modelach

CZAS TRWANIA: 2 DNI SZKOLENIOWE SOBOTA-NIEDZIELA

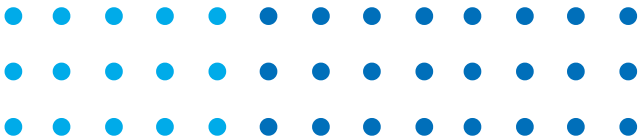
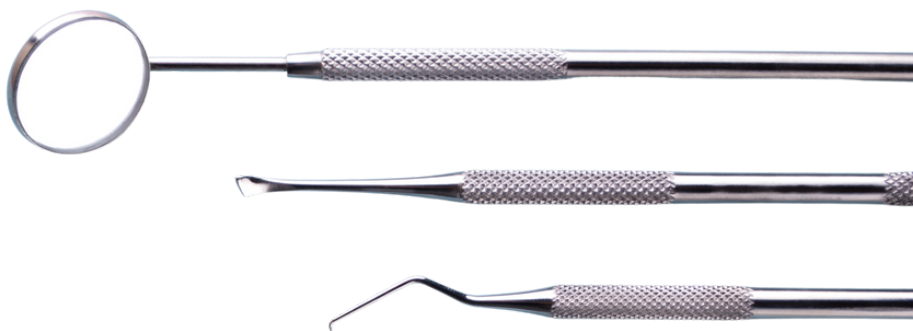
Szkolenie kończy się uzyskaniem certyfikatu w języku polskim i angielskim.

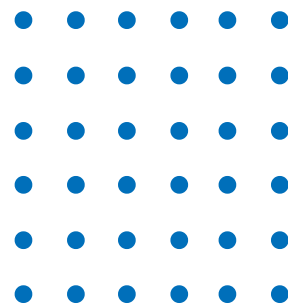
Jesteśmy instytucją szkoleniową wpisaną do rejestru firm szkoleniowych i izby lekarskiej.

PROGRAM SZKOLENIA

DZIEŃ I:

- Powtórzenie anatomii
- Omówienie rodzajów uzupełnień protetycznych oraz wskazań i przeciwwskazań do wykonywania licówek, koron, mostów, wkładów koronowo-korzeniowych, wkładów, nakładów i nakładów koronowych
- Instrumentarium oraz materiałoznawstwo w protetyce
- Rodzaje i techniki pobierania wycisków
- Szlifowanie zębów pod licówkę - praca na fantomie
- Opracowanie zębów pod koronę protetyczną





PROTETYKA - UZUPEŁNIENIA PROTETYCZNE STAŁE

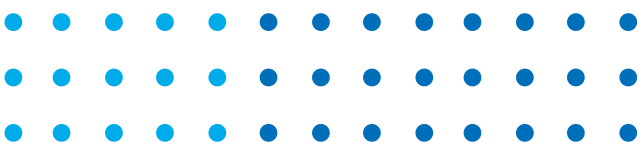
PRAKTYCZNE SZKOLENIE Z MODELAMI

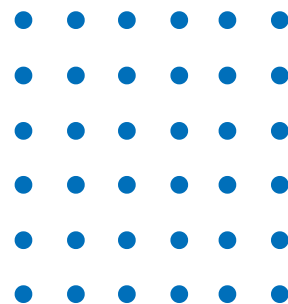
DZIEŃ II:

- Szlifowanie zębów pod most protetyczny
- Opracowanie zęba pod wkład koronowo-korzeniowy oraz pobranie wycisku (warunek kursant dostarcza usunięty ząb leczony endodontycznie)
- Preparacja zębów pod most protetyczny - praca na fantomie
- Współpraca lekarz - technik dentystyczny
- Osadzanie prac protetycznych
- Opieka następcza i zalecenia
- Dokumentacja medyczna oraz zgoda na leczenie protetyczne
- Omówienie przypadków klinicznych dostarczonych przez kursantów (modele, zdjęcia, pantomogram)



SPRAWDŹ INNE NASZE SZKOLENIA!





PROTETYKA - UZUPEŁNIENIA PROTETYCZNE STAŁE

PRAKTYCZNE SZKOLENIE Z MODELAMI

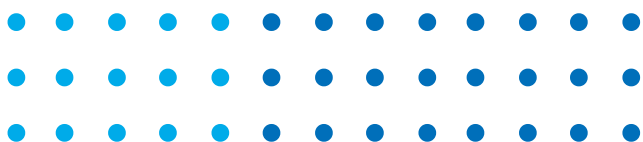
PROWADZĄCY: LEKARZ DENTYSTA DR RAFAŁ ŻAK

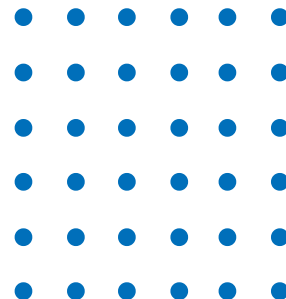


Lek. dent. Rafał Żak Ukończył Wydział Lekarski,
Oddział Stomatologii przy Warszawskim
Uniwersytecie Medycznym.

Lekarz dentysta z wieloletnią praktyką zawodową,
specjalizujący się w protetyce. Prowadzi szkolenia,
kursy i warsztaty doskonalące z zakresu stomatologii
protetycznej.

SPRAWDŹ INNE NASZE SZKOLENIA!





POLECAMY RÓWNIEŻ

- **IMPLANTOLOGIA**

PRAKTYCZNE WARSZTATY
Z PACJENTAMI

» [SPRAWDŹ PROGRAM](#)

- **ENDODONCJA**

KURS ENDODONCJI MIKROSKOPOWEJ

» [SPRAWDŹ PROGRAM](#)

- **ORTODONCJA**

PLANOWANIE LECZENIA, DIAGNOSTYKA,
METODY LECZENIA, PROFILAKTYKA

» [SPRAWDŹ PROGRAM](#)

- **LICÓWKI**

PORCELANOWE I KOMPOZYTOWE
PLANOWANIE, SZLIFOWANIE, OSADZANIE

» [SPRAWDŹ PROGRAM](#)

- **OKLUZJA**

DIAGNOSTYKA I LECZENIE OKLUZJI

» [SPRAWDŹ PROGRAM](#)

SPRAWDŹ INNE NASZE SZKOLENIA!

